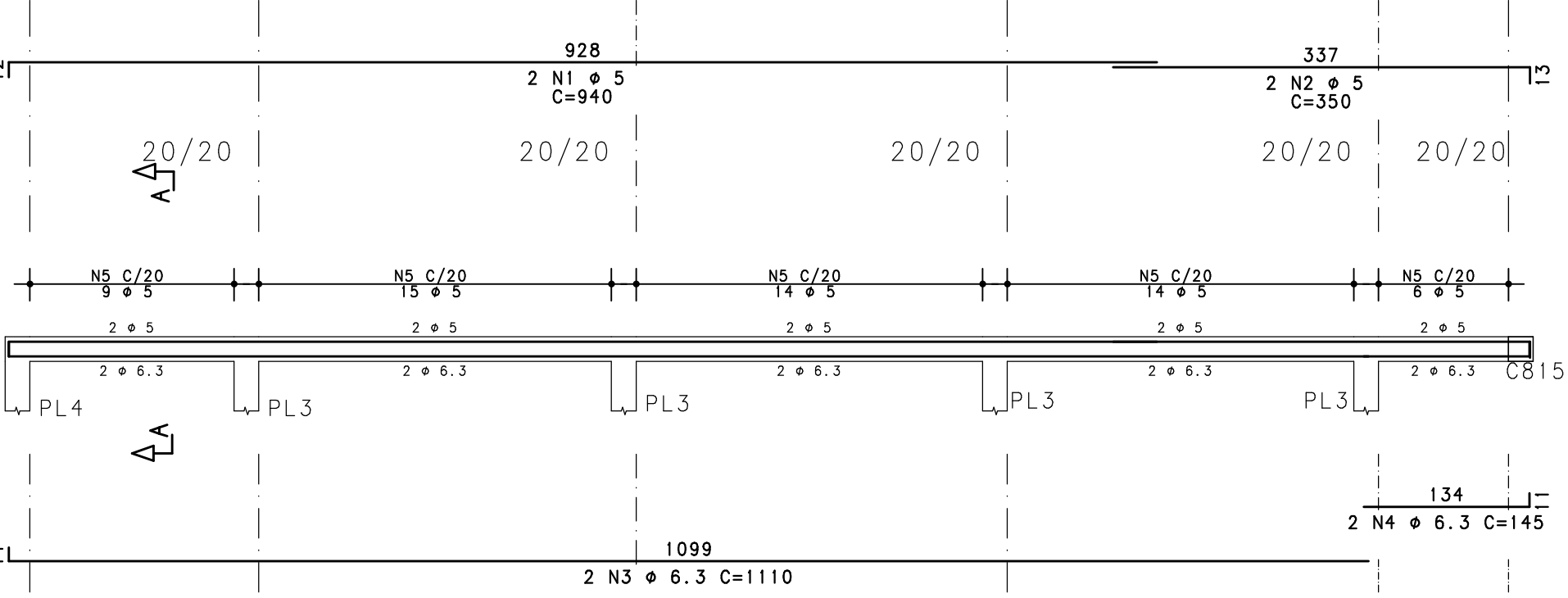
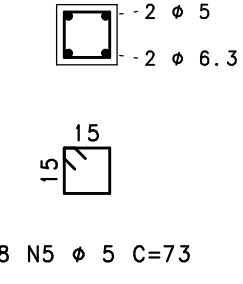


LEGENDA DAS CORES - PARALAT 40 (Lx40x10mm)									
101									
RED	YELLOW	GREEN	CYAN	BLUE	WHITE	MADEIRA	0.10	0.40	0.80
0.25	0.50	0.13	0.30	0.60	1.0				

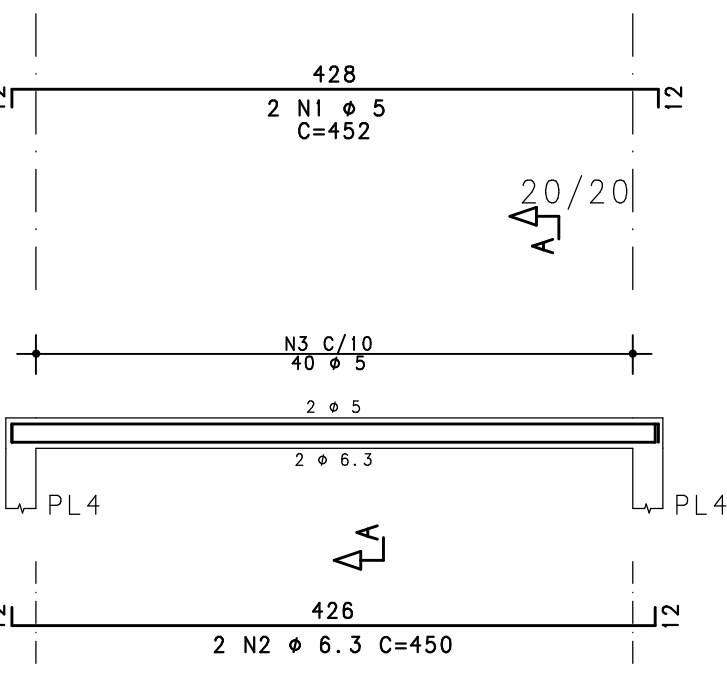
C801



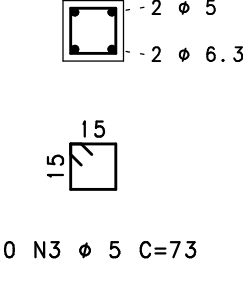
Corte A



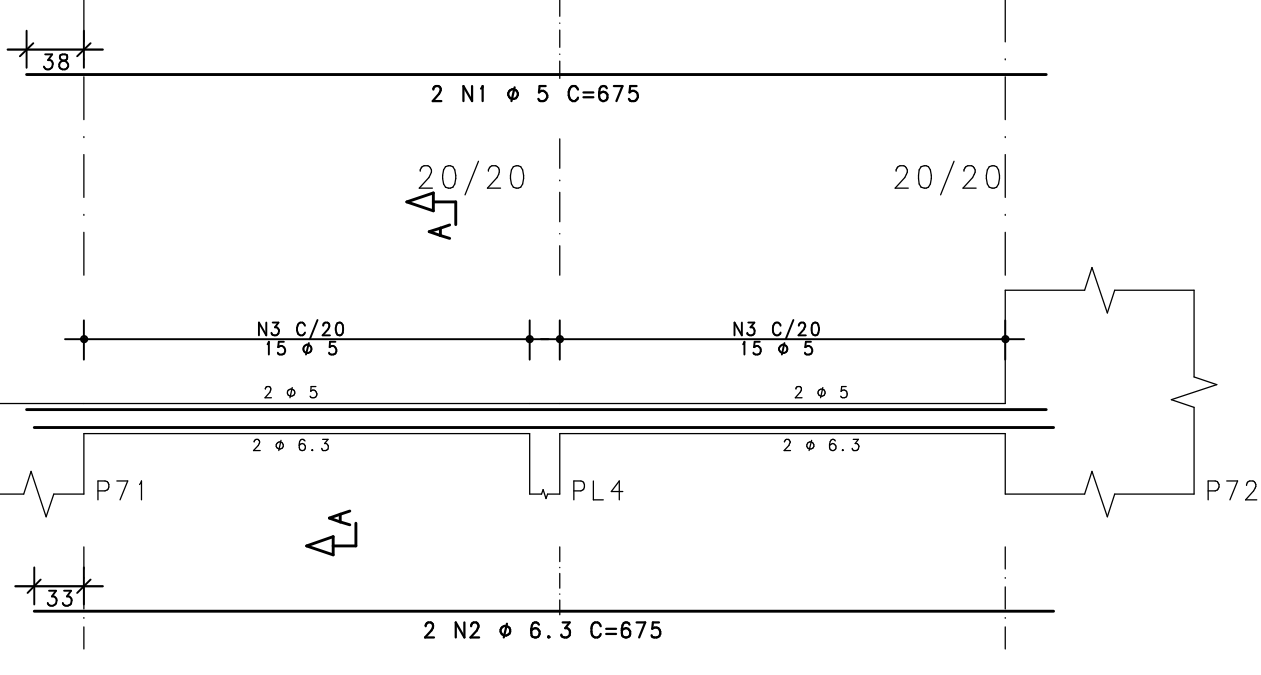
C802



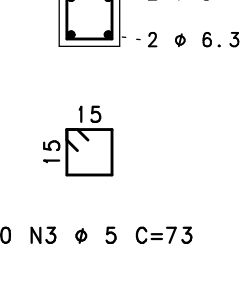
Corte A



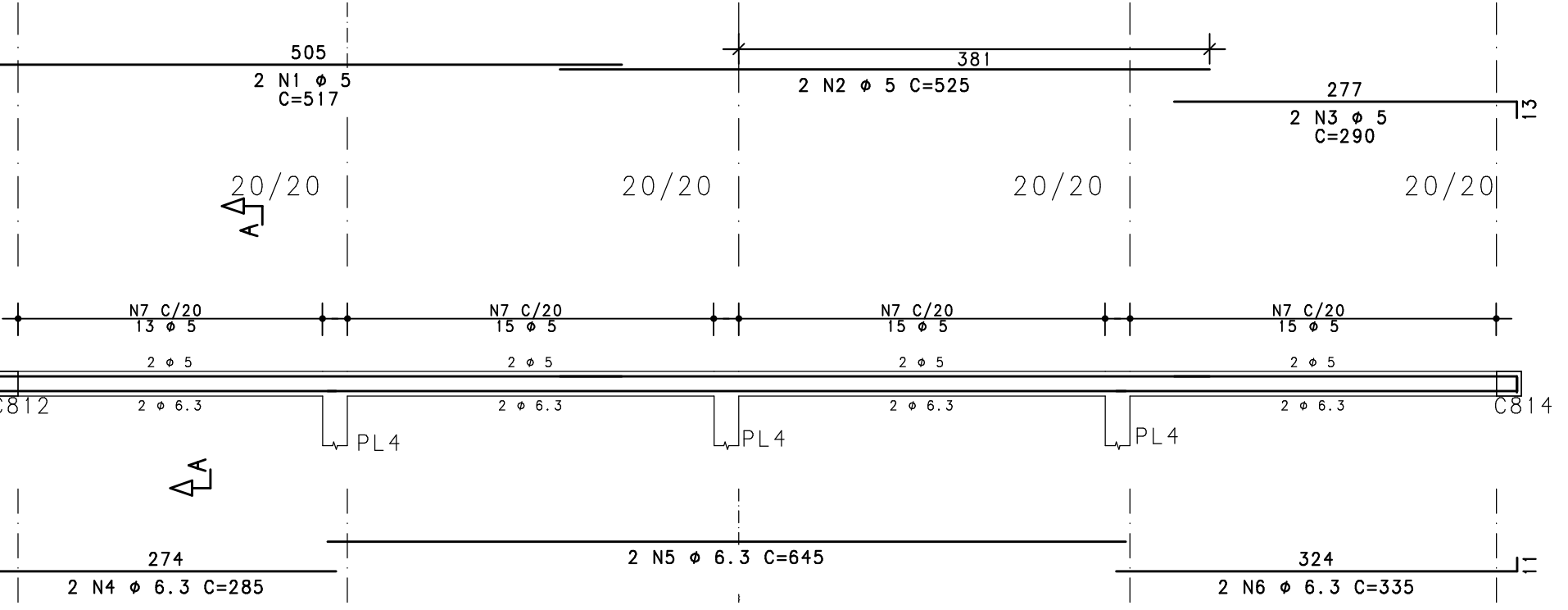
C805



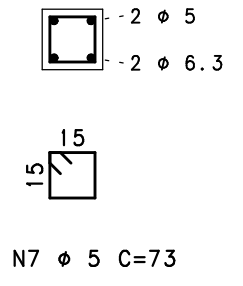
Corte A



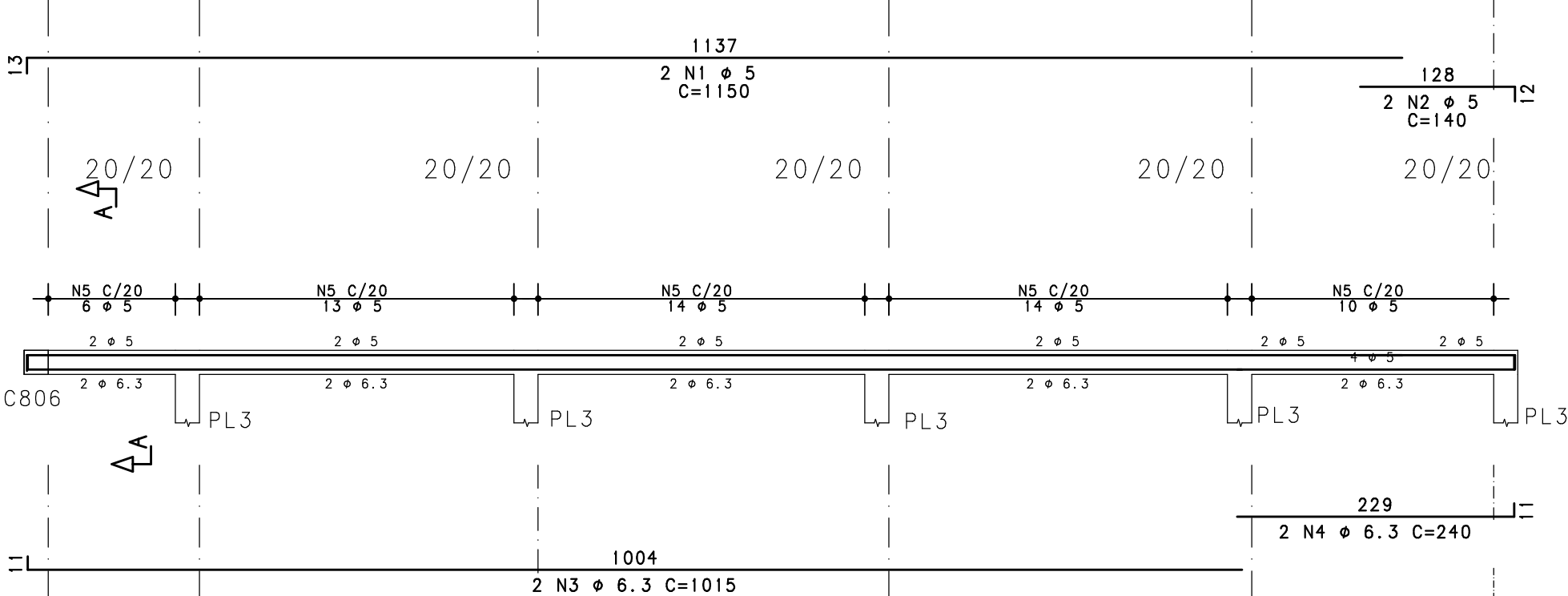
C803



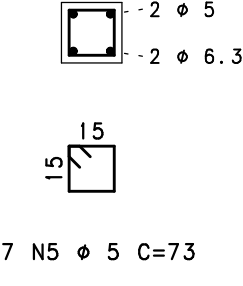
Corte A



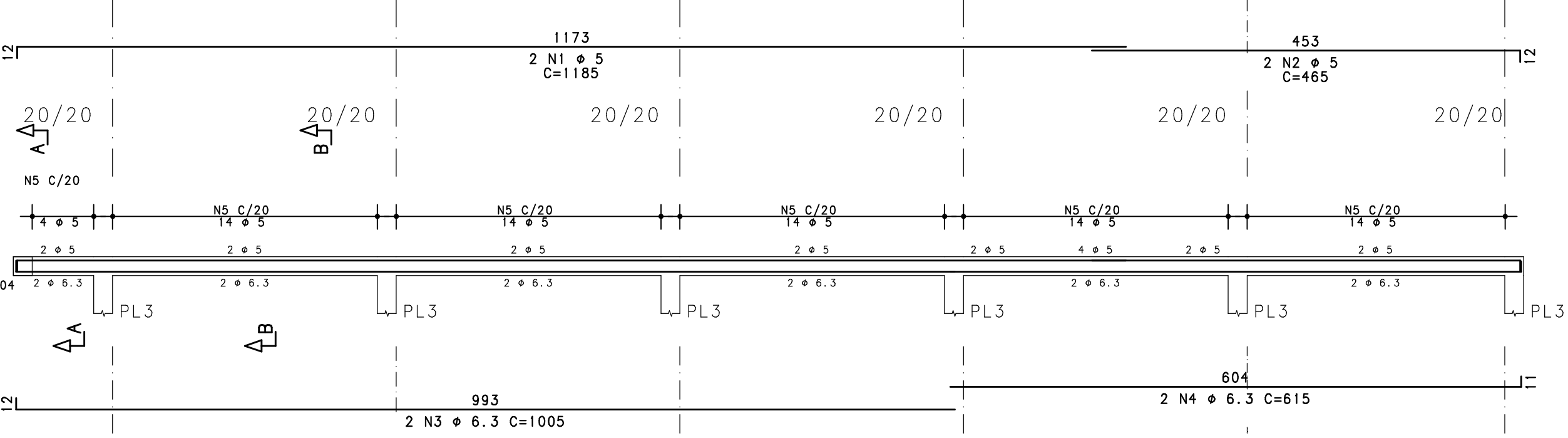
C804



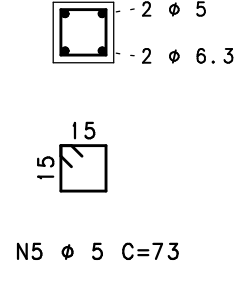
Corte A



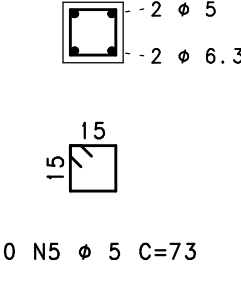
C806



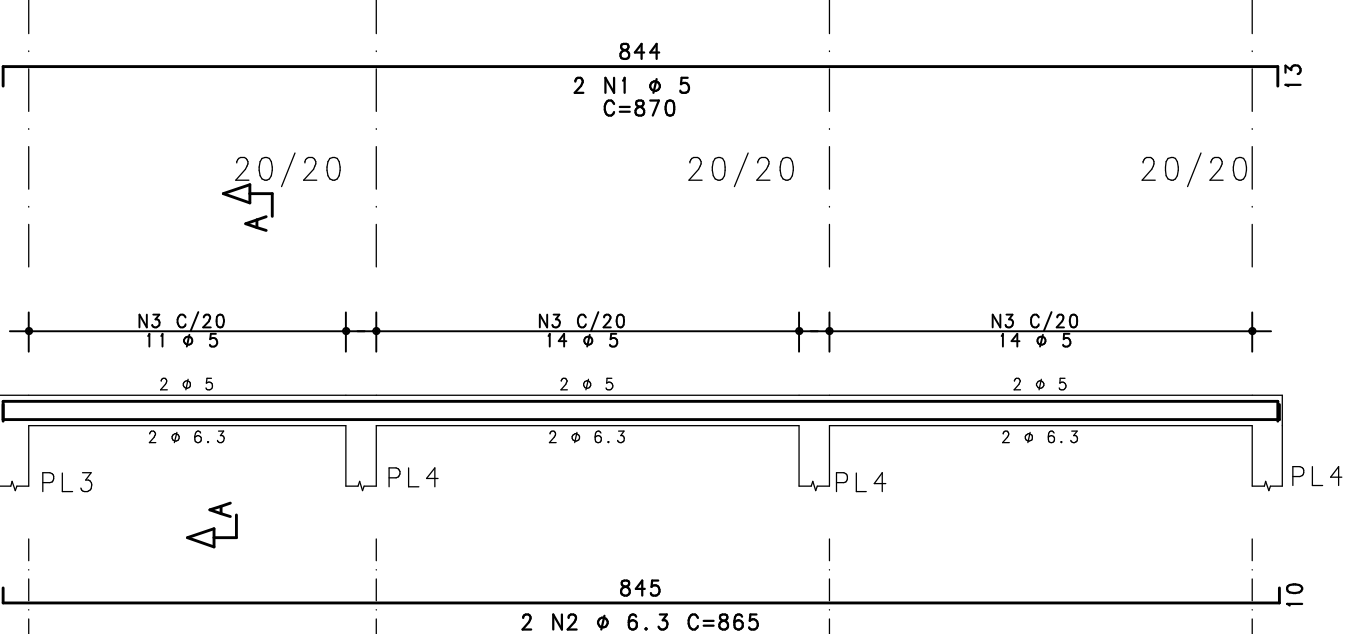
Corte A



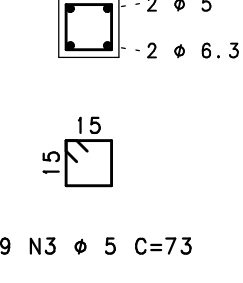
Corte B



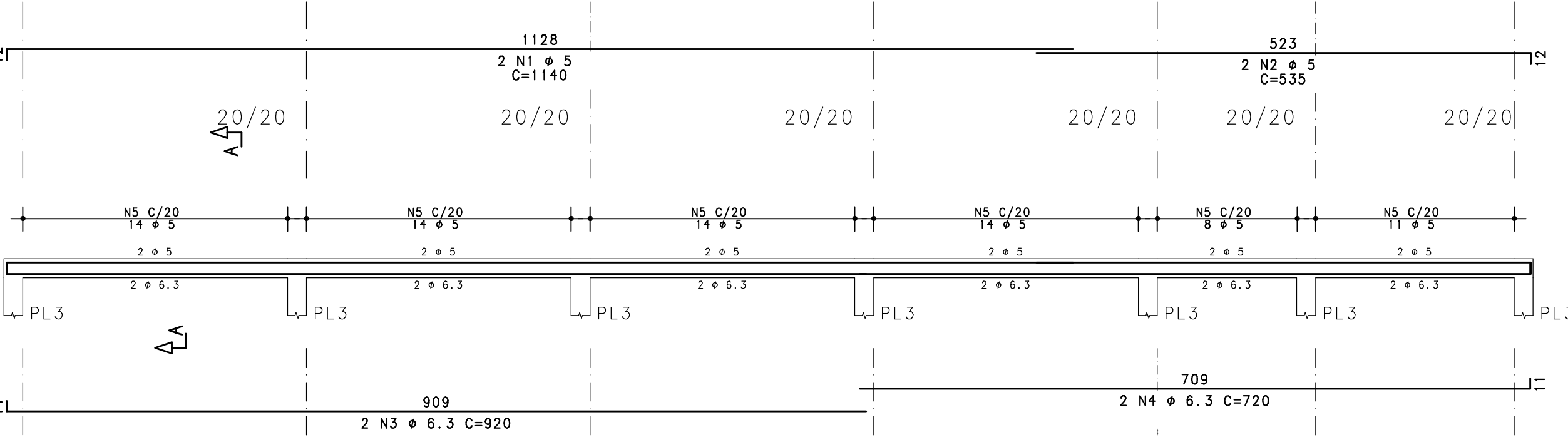
C808



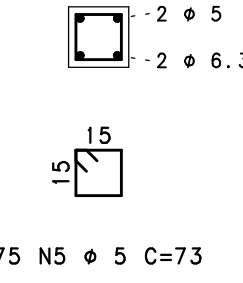
Corte A



C807



Corte A



NOTAS

- DIMENSÕES EM CENTÍMETROS. ELEVACOES EM METROS
- CONCRETO ESTRUTURAL:
Fck>= 20 MPa (ESTACAS TIPO RAIZ) - ARGAMASSA;
CONSUMO DE CIMENTO>=600,0kg/m3; RELAÇÃO A/C ENTRE 0,5 E 0,6;
AGREGADO - AREIA.
Fck>= 30 MPa (DEMAIS ELEMENTOS ESTRUTURAIS): CONSUMO DE CIMENTO
CONSUMO DE CIMENTO >=320,0kg/m3.
- FATOR ÁGUA/CIMENTO MÁXIMO: 0,60
- CLASSE DE AGRESSIVIDADE II - URBANA
- MÓDULO DE ELASTICIDADE INICIAL A 28 DIAS IGUAL A 30670 MPa
- REALIZAR OS PROCEDIMENTOS DE CURA, RETIRADA DE FORMAS E DO ESCORAMENTO CONFORME NBR 14931:2004 E MEMORIAL DESCRITIVO. PROCEDER COM A CURA UMIDA POR NO MÍNIMO 07 (SETE) DIAS OU UTILIZAR A CURA QUÍMICA DOS ELEMENTOS DE CONCRETO.
- A EXECUÇÃO DA ESTRUTURA DEVERÁ CONTAR COM O ACOMPANHAMENTO DE UM TECNOLÓGICO DE CONCRETO
- O ENGENHEIRO RESPONSÁVEL PELA OBRA DEVERÁ OBEDECER AS RECOMENDAÇÕES DAS NORMAS TÉCNICAS APLICÁVEIS, DEDICANDO ESPECIAL ATENÇÃO AS SEGUINTE ATIVIDADES:
8.1. CONCRETO: PREPARO, CONTROLE, RECEBIMENTO, TRANSPORTE, LANÇAMENTO, ADENSAMENTO E CURA
8.2. FORMA: CONFERÊNCIA DAS MEDIDAS E POSIÇÕES, LIMPEZA, ESTANQUEIDADE, SATURAÇÃO DAS FORMAS ABSORVENTES (RETIRAR EXCESSO DE ÁGUA), CUIDADO COM O USO DOS DESMOLDANTES E RETIRADA DAS FORMAS
8.3. ARMAÇÃO: LIMPEZA, MONTAGEM, COBRIMENTO (USO DE ESPACADORES PLÁSTICOS ADEQUADOS), E GARANTIA DA POSIÇÃO DAS ARMADURAS ANTES E DURANTE A CONCRETAGEM
- COBRIMENTO MÍNIMO DA ARMADURA:
LAJES=2,0cm; VIGAS E PILARES=2,5cm; BLOCOS=5,0CM; ESTACAS=4,0cm. OBRA COM RÍGIDO CONTROLE DE QUALIDADE.
- RECOMENDA-SE QUE OS MATERIAIS (AÇO E CONCRETO) UTILIZADOS NESTE PROJETO SEJAM SUBMETIDOS A ENSAIOS TECNOLÓGICOS
- PREVER DRENAGEM E/OU IMPERMEABILIZAÇÃO PARA AS CORTINAS (CONTENÇÕES).
- CONFERIR MEDIDAS NO LOCAL.

ACO	POS	BIT	QUANT	COMPRIMENTO			
				UNIT	TOTAL		
						cm	cm
C801	60A	1	5	2	940	1880	
	60A	2	5	2	350	700	
	60A	3	6.3	2	1110	2220	
	50A	4	6.3	2	145	290	
	60A	5	5	58	73	4234	
C802	60A	1	5	2	452	904	
	50A	2	6.3	2	450	900	
	60A	3	5	40	73	2920	
C803	60A	1	5	2	517	1034	
	60A	2	5	2	525	1050	
	60A	3	5	2	290	580	
	50A	4	6.3	2	285	570	
	50A	5	6.3	2	645	1290	
	50A	6	6.3	2	335	670	
	60A	7	5	58	73	4234	
C804	60A	1	5	2	1150	2300	
	60A	2	5	2	140	280	
	50A	3	6.3	2	1015	2030	
	50A	4	6.3	2	240	480	
	60A	5	5	57	73	4161	
C805	60A	1	5	2	675	1350	
	50A	2	6.3	2	675	1350	
	60A	3	5	30	73	2190	
C806	60A	1	5	2	1185	2370	
	60A	2	5	2	465	930	
	50A	3	6.3	2	1005	2010	
	50A	4	6.3	2	615	1230	
	60A	5	5	74	73	5402	
C807	60A	1	5	2	1140	2280	
	60A	2	5	2	535	1070	
	50A	3	6.3	2	920	1840	
	50A	4	6.3	2	720	1440	
	60A	5	5	75	73	5475	
C808	60A	1	5	2	870	1740	
	50A	2	6.3	2	865	1730	
	60A	3	5	39	73	2847	

RESUMO DE AÇO			
ACO	BIT	COMPR	PESO
	mm	m	kgf
60A	5	499	77
50A	6.3	181	44
Peso Total		60A =	77 kgf
Peso Total		50A =	44 kgf